



**Labona**

## **INSTRUKCJA TECHNICZNA**

**– ŻALUZJE DREWNIANE 50 mm**



## DREWNIANE ŻALUZJE

### KLASIK 50mm

Żaluzje drewniane 50 mm to elegancki przedstawiciel żaluzji drewnianych nawiązujących do klimatu lat dwudziestych w Ameryce. Profil górny żaluzji jest wykonany z blachy ocynkowanej i zakryty drewnianą maskownicą. Do podnoszenia i opuszczania żaluzji służą sznurki, które umożliwiają zatrzymanie żaluzji w dowolnej pozycji, jak również regulację nasłonecznienia.



Żaluzje należy montować wyłącznie wewnątrz pomieszczeń. Sterowanie żaluzji znajduje się w przedniej części rynny górnej.

**STEROWANIE:** podnoszenie i opuszczanie żaluzji za pomocą sznurka, regulacja nasłonecznienia za pomocą sznurka z dzwonkiem. Możliwość sterowania sznurek + pręt obsługowy do maksymalnej szerokości 1500mm.

LAMELA: 50 x 2,3mm

#### Podstawowe parametry cennikowe żaluzji 50mm

**PROFIL GÓRNY:** 50x50 mm, materiał walcowana blacha ocynkowana

**MASKOWNICA:** drewniana

**PROFIL DOLNY:** drewniany

**KOLORYSTYKA GÓRNEGO I DOLNEGO PROFILU:** dopasowana do lameli

**LAMELA:** 50 mm drewniana

**KOLOR LAMELI:** według wzornika

**STEROWANIE:** sznurek lub sznurek + pręt obsługowy

**KOLORYSTYKA:** dopasowana do lameli

## INFORMACJE TECHNICZNE

### GRANICZNE ROZMIARY ŻALUZJI

	SZEROKOŚĆ		WYSOKOŚĆ		MAKSYMALNA POWIERZCHNIA
	minimum	maksimum	minimum	maksimum	
KLASIK	500	2400	500	3000	4m <sup>2</sup>



### WYSOKOŚĆ ŻALUZJI W STANIE ZŁOŻONYM

Po podniesieniu zajmuje 1,1cm na każde 10 cm wysokości żaluzji +7,5cm górny i dolny profil



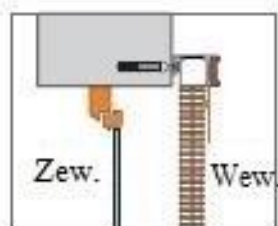
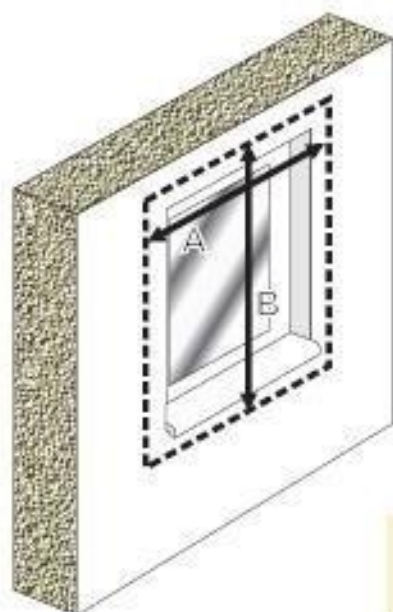
W przypadku montażu żaluzji drewnianych w pomieszczeniach o dużym nasłonecznieniu lub w pomieszczeniach o podwyższonej wilgotności, może dojść do odkształcenia lameli lub ich wyblaknięcia. Jest to efekt naturalny i nie stanowi to podstawy do reklamacji.



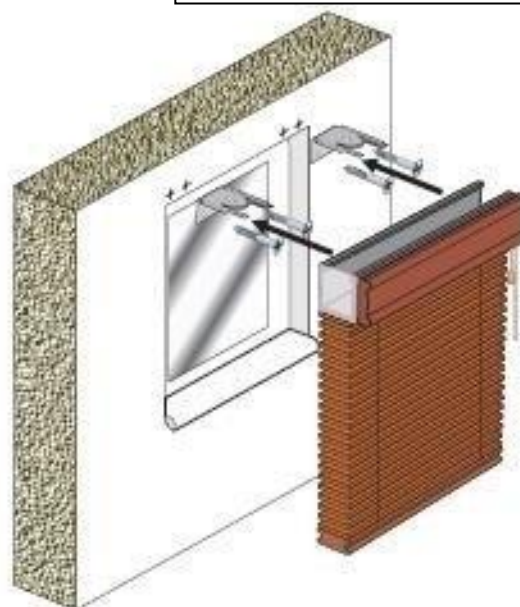
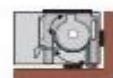
Lamele z drewna są materiałem naturalnym i w związku z tym, dostarczone żaluzje i ich lamele mogą nieznacznie różnić się w odcieniach i fakturze pomiędzy poszczególnymi lamelami. Jest to efekt naturalny i nie stanowi to podstawy do reklamacji.

# Pomiar i montaż

## POMIAR I MONTAŻ DO ŚCIANY



### DETAL PRZYMOCOWANIA

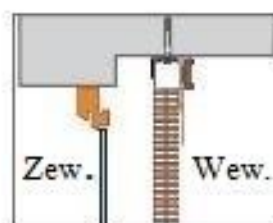
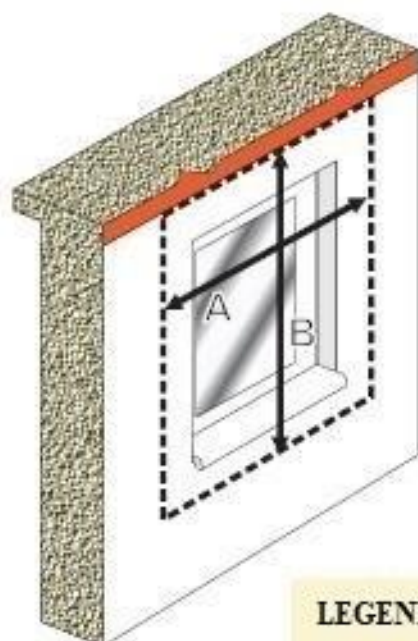


### LEGENDA

SZEROKOŚĆ ŻALUZJI = A

WYSOKOŚĆ ŻALUZJI = B

## POMIAR I MONTAŻ DO SUFITU



### LEGENDA

SZEROKOŚĆ ŻALUZJI = A

WYSOKOŚĆ ŻALUZJI = B

