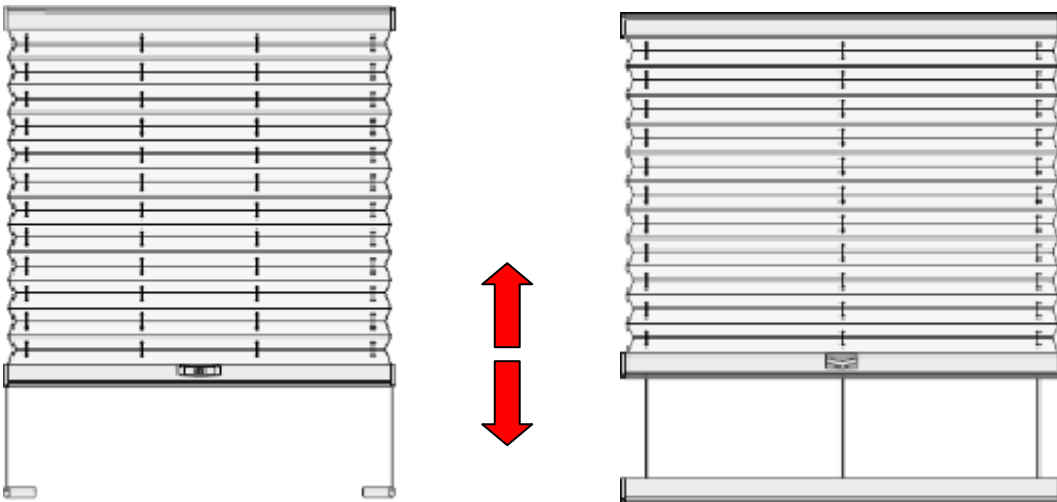


# INSTRUKCJA UŻYTKOWANIA I KONSERWACJI: PLISY

## 1. STEROWANIE

### PLASTIKOWY UCHWYT



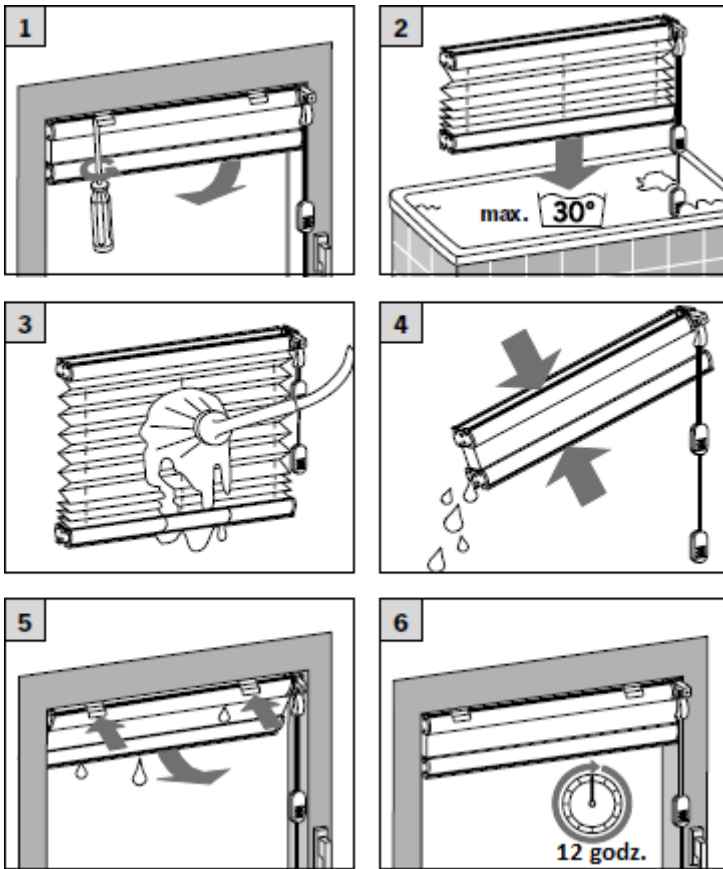
#### INSTRUKCJA STEROWANIA UCHWYTEM:

Chwyć za uchwyt i pociągnij w dół, aby rozłożyć plisę. Pociągnij uchwyt do góry, aby złożyć plisę. Plisę można zatrzymać w dowolnej pozycji. W przypadku trudnego dostępu do okna (np. okno dachowe) do sterowania plisą używamy drążka, który nasuniemy na uchwyt. Pociągnięciem za drążek rozłożymy plisę, popychając do góry złożymy plisę. Aby wyciągnąć drążek z uchwytu należy przesunąć go na boki. Uwaga: sposób sterowania dotyczy wszystkich kształtów plis (prostokątnych, kwadratowych, trójkątnych i skośnych).

#### UWAGA:

Uchwyt można ustawić pod dowolnym kątem w zależności od dostępu do plisy. To ustawienie należy wprowadzić przy pierwszej instalacji plisy i nie zaleca się go zmieniać. Nieprzestrzeganie tego warunku może spowodować nieodwracalne uszkodzenie lub zniszczenie uchwytu.

## 2. CZYSZCZENIE



Zaletą plisowanych tkanin jest łatwość ich czyszczenia.

- Plisę należy namoczyć w ciepłej wodzie o temperaturze do 30° z dodatkiem łagodnego detergentu.
- Następnie należy umyć i spłukać plisę oraz złożyć, ją tak, aby usunąć nadmiar wody.
- Zamontuj plisę na okno i pozostaw ją do wyschnięcia. Podczas suszenia plisę od czasu do czasu rozłóż i złoż. **NIE PRASOWAĆ!**

Wszystkie tkaniny pokryte naporowaną warstwą aluminium są wyłączone z tej metody czyszczenia – mogłaby ona ulec uszkodzeniu. Tego typu tkaniny należy czyścić miękką szmatką lub gąbką lekko zwilżoną w wodzie.

Nie ponosimy żadnej odpowiedzialności za czyszczenie chemiczne lub ultradźwiękowe.

W trakcie prowadzenia robót malarskich i budowlanych należy zabezpieczyć produkt przed zabrudzeniem.

## 3. WSKAZÓWKI DOTYCZĄCE BEZPIECZEŃSTWA



### **Ważne ostrzeżenie**

Według normy EN 13 120, mając na uwadze bezpieczeństwo użytkowania produktu, informujemy o niebezpieczeństwie, jakie może wystąpić podczas użytkowania produktów sterowanych za pomocą sznurków i łańcuszków sterujących!!!

Wskazówki dotyczące bezpieczeństwa / niebezpieczeństwo uduszenia:

- Małe dzieci mogą się udusić pętlą utworzoną przez sznurki, łańcuszki, taśmy oraz żyłki, które stanowią część mechanizmu produktu.
- Aby nie dopuścić do zaplątania lub uduszenia, należy przechowywać sznurki w miejscu niedostępnym dla małych dzieci.
- Należy odsunąć łóżka, kojce i meble od osłon okiennych.
- Należy się upewnić, że sznurki i łańcuszki nie skręcają się i nie tworzą pętli, powinny być zainstalowane uchwyty bezpieczeństwa.
- Jeżeli produkt nie działa prawidłowo, nie należy używać siły.
- Nie należy wieszać na produkcie żadnych przedmiotów (zwłaszcza na lamele, sznurki sterujące, żyłki i drążki)
- Należy unikać mechanicznych uszkodzeń produktu.
- Z produktem powinno obchodzić się delikatnie, zwłaszcza w trakcie czyszczenia.

UWAGA:

- Jeżeli produkt nie działa, skontaktuj się ze sprzedawcą lub firmą montażową.
- Producent zastrzega sobie prawo wprowadzania zmian w wyglądzie produktu.
- Po zakończeniu okresu użytkowania nie należy wyrzucać produktu do odpadów komunalnych. Użyte materiały można oddzielić i posegregować je zgodnie z przepisami. Aby uzyskać informacje na temat punktów zbiórki odpadów należy skontaktować się z lokalnymi władzami.