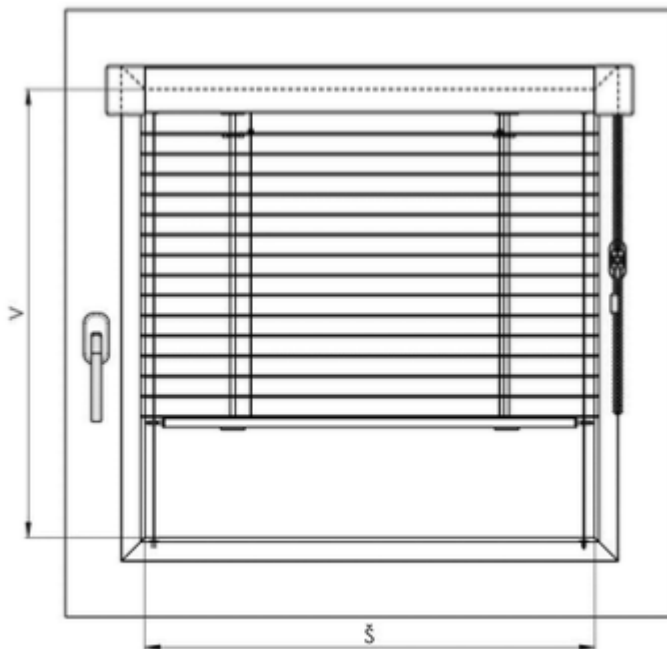
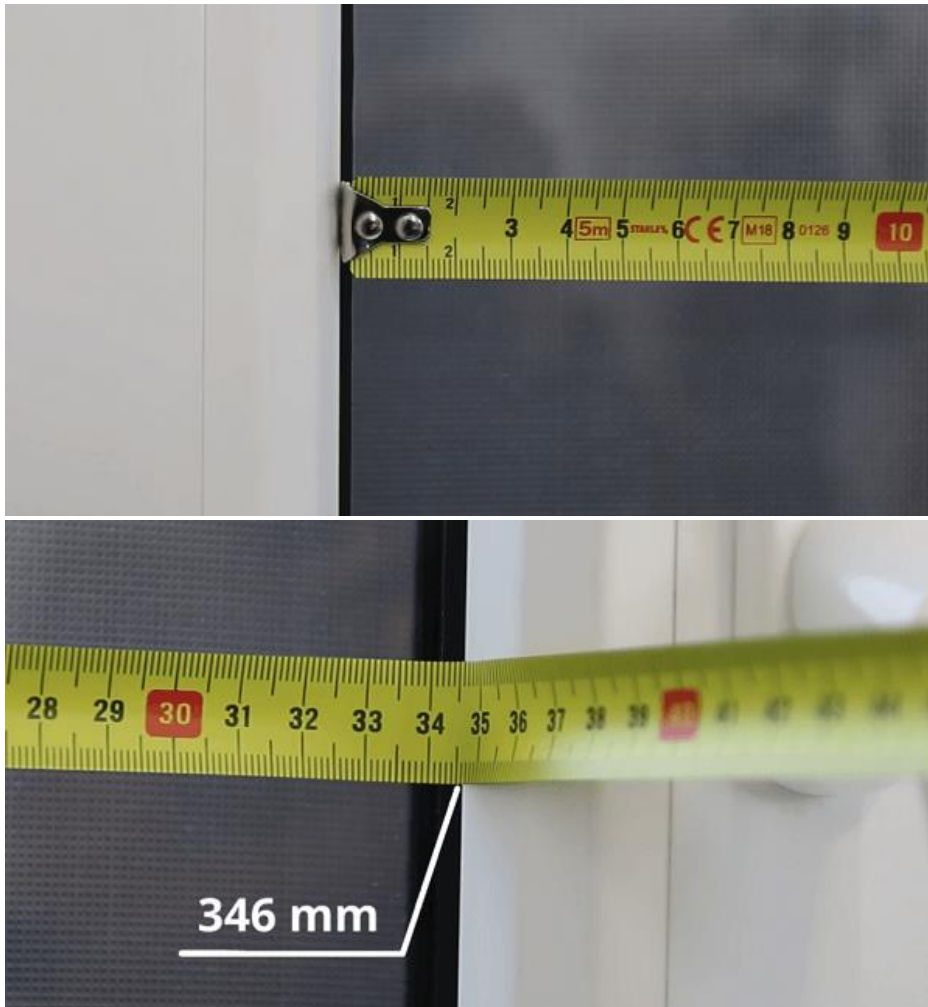


Instrukcja pomiaru i zamówienia: żaluzje poziome HIT

1) Pomiar szerokości żaluzji poziomych HIT

Szerokość żaluzji mierzymy bezpośrednio przy szybie od lewej wewnętrznej krawędzi listwy przyszybowej do prawej wewnętrznej krawędzi listwy przyszybowej włącznie z gumową lub silikonową uszczelką.

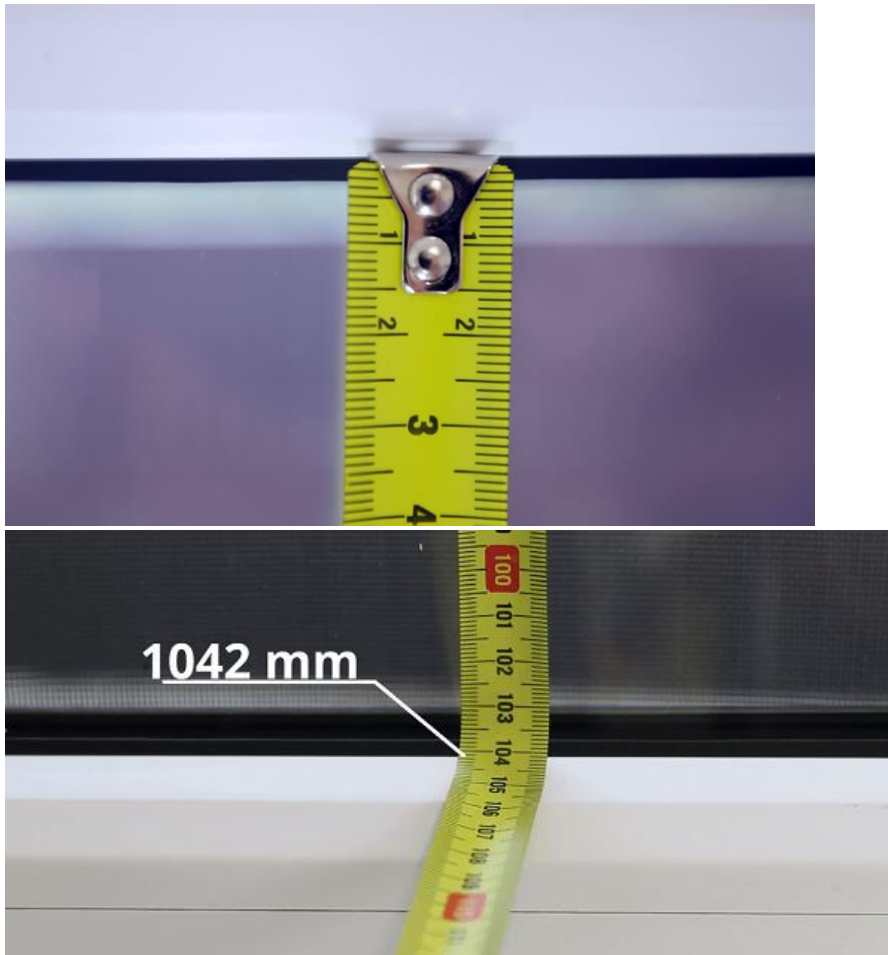




TIP! Szerokość należy mierzyć w trzech miejscach – u góry, na środku i na dole, w zamówieniu podajemy najmniejszy ze zmierzonych wymiarów.

2) Pomiar wysokości żaluzji poziomych HIT

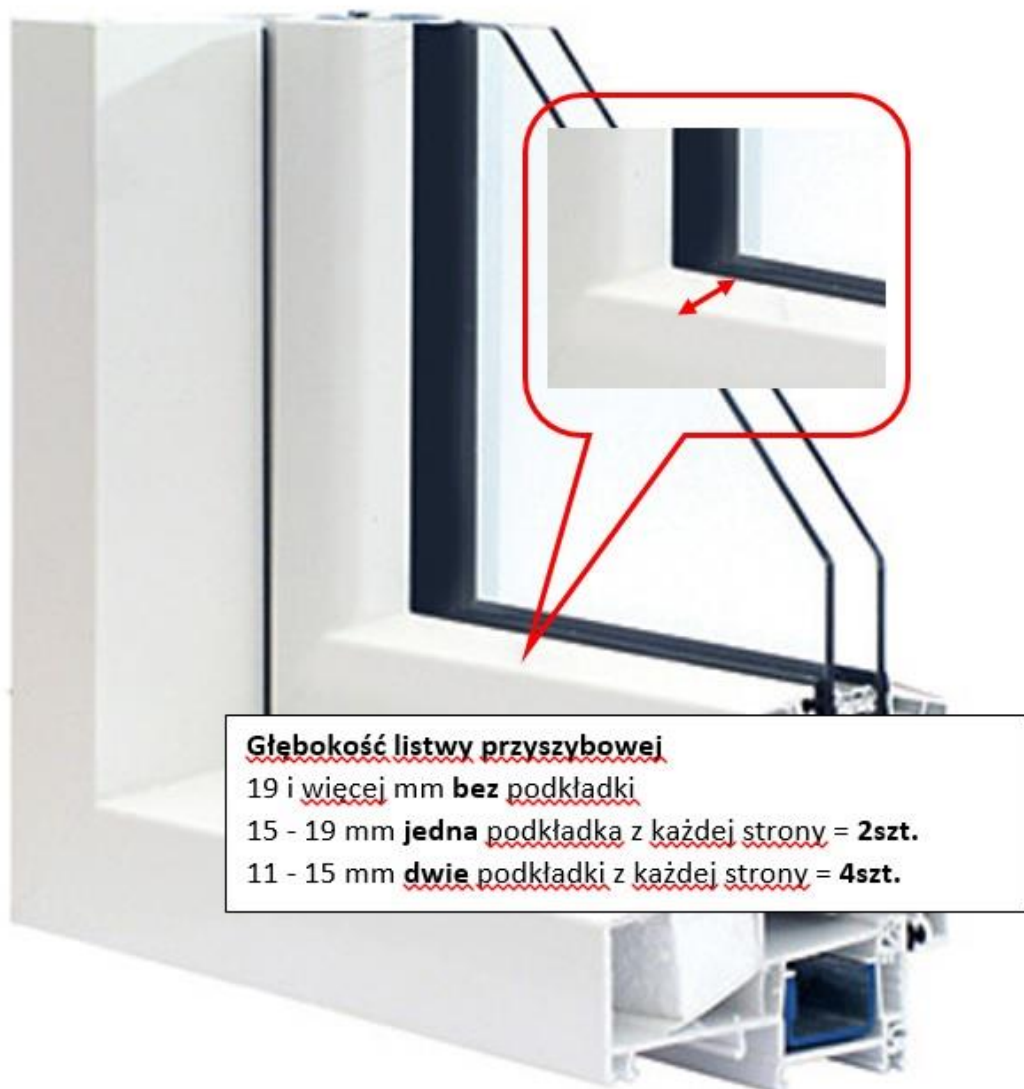
Wysokość żaluzji mierzymy w ten sam sposób jak szerokość, włącznie z gumową lub silikonową uszczelką.

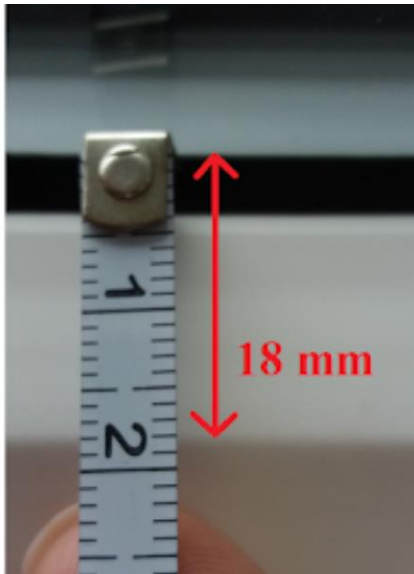


TIP! Do wymiaru zaleca się dodać 15mm, aby żaluzje dobrze zakryły całą powierzchnię okna.

Pomiar głębokości listwy przyszybowej

Podkładka dystansowa służy do prawidłowego montażu górnego profilu żaluzji. Powodem zastosowania podkładki jest zbyt wąska listwa przyszybowa. W tym przypadku, bez zastosowania podkładki, lamele żaluzji byłyby umieszczone zbyt blisko szyby i nie mogły się swobodnie obracać. Kolor podkładki dystansowej będzie zbliżony do koloru profilu górnego.





Kiedy należy zastosować podkładkę dystansową?

- Głębokość listwy przyszybowej 19 mm i więcej - bez podkładki
- Głębokość listwy przyszybowej 15- 19 mm– jedna podkładka z każdej strony
- Głębokość listwy przyszybowej 11- 15 mm– dwie podkładki z każdej strony

Masz już zmierzone?

Jeżeli tak to wystarczy zamówić na: <https://www.labona.pl/zaluzje-pozioame-hit-i>

Wypełnij kilka prostych kroków i wyślij zamówienie.

1. RODZAJ ŻALUZJI

Czym różnią się poszczególne rodzaje żaluzji?

- **HIT I**
 - Najpopularniejsze żaluzje poziome z kwadratowym górnym profilem
- **HIT II**
 - Żaluzje poziome z półokrągłym profilem górnym
 - Dobrze opracowany górny profil zapobiega przenikaniu światła
 -



2. WYMIARY

2. WYMIARY

Szerokość

od 300 do 2000 mm

Wysokość

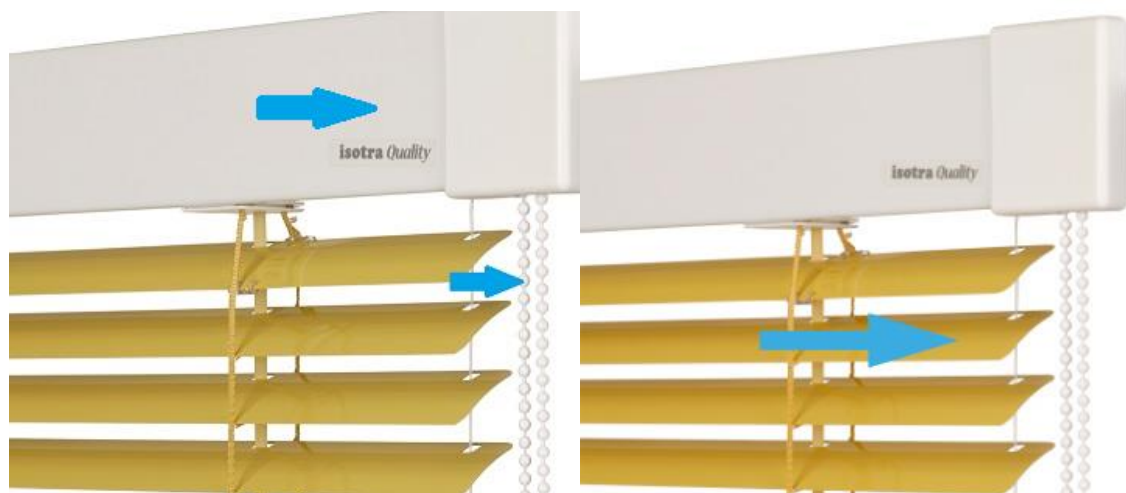
od 300 do 2200 mm

Wpisz wymiary w mm w pole szerokość i wysokość.

Uwaga na limity wymiarów!

Minimalna szerokość i wysokość produkcyjna to 300 mm. Szerokość nie może przekraczać 2000 mm a wysokość 2200 mm. Powierzchnia całkowita nie może być większa niż 2,5 m².

3. KOLOR

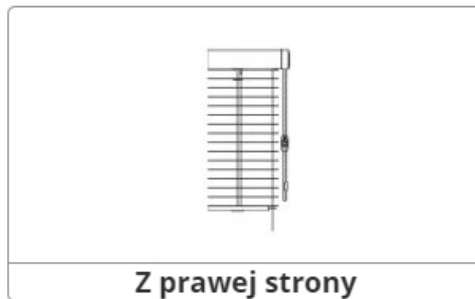
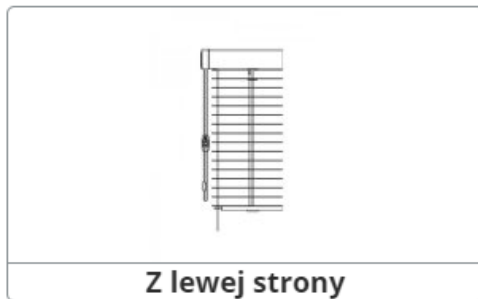


Z wzornika należy wybrać kolor żaluzji. W pierwszym kroku wybieramy kolor lameli a następnie kolor profilu. Komponenty będą kolorystycznie dobrane do wybranego koloru.

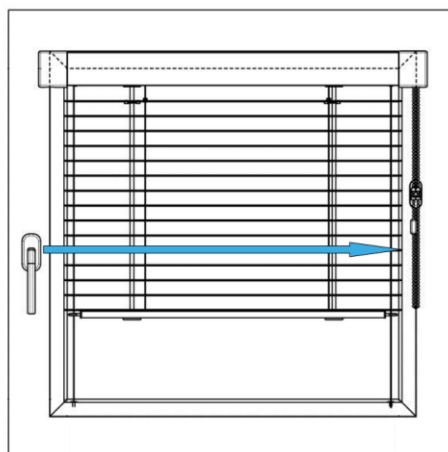
TIP! Nie wiesz jak wybrać? Lamelle można dopasować do wnętrza lub wybrać klasyczną wersję. Najczęściej zamawiane kolory lameli to 1 - biały i 713 – srebrny brokat. Kolor profilu powinien być dobrany do koloru okien. Jeżeli okna są w kolorze białym, należy wybrać biały kolor profilu. Do okien drewnianych polecamy wybierać odcienie w imitacji drewna.

4. SPECYFIKACJE

5. WYBIERZ UMIESZCZENIE STEROWANIA



Sterowanie do obsługi żaluzji z reguły powinno znajdować się po przeciwnej stronie klamki okiennej. W ten sposób łatwiej będzie sterować żaluzją. Umieszczenie sterowania wybieramy stojąc naprzeciwko okna, wewnątrz pomieszczenia.



Wszystkie pola są już wypełnione?

Następnie wystarczy włożyć produkt do koszyka i wystać zamówienie.

Jeżeli potrzebujesz pomocy z zamówieniem lub masz dodatkowe pytania napisz do nas na info@labona.pl lub zadzwoń tel. +48 22 483 53 80.

www.labona.pl