

A photograph of a kitchen window with white horizontal blinds. Two small potted plants are on the windowsill. The window is set in a white frame. To the right, there are wooden kitchen cabinets and a white electrical outlet on the wall.

Labona®

Horizontální žaluzie HIT

Návod na montáž

Horizontální žaluzie HIT

Montáž

Montáž provádějte výhradně podle tohoto návodu, vyhněte se tak zbytečným montážním chybám, popřípadě dalším nepříjemnostem s nimi souvisejícími.

1. Pomůcky k montáži:

- vrtačka, vrtáky
- křížový šroubovák
- nůž,
- nůžky,
- kleště.

| | pro uchycení žaluzie | pro uchycení držáku řetízku | otvor pro napínací kolík |
|---------|----------------------|-----------------------------|---------------------------------|
| vrut | 3,9 x 16; 3,9 x 22 | 3,9 x 16 | 3,2 mm pro plast.okna a Al okna |
| vrták Ø | 2,5 mm | 2,5 mm | 3 mm pro dřevěná okna |

2. Kontrola:

- před montáží doporučujeme provést kontrolu všech dílů při dodávce zboží, tím předejdeme možným problémům. Případné nedostatky, popř. připomínky týkající se montáže, či vlastní žaluzie, sdělte prosím výrobcí.

3. Vlastní montáž:

- Žaluzii v žádném případě neroztahujeme před montáží.
- Zkontrolujeme žaluzii v okenním křídle, jestli její rozměr odpovídá podle šíře okna.
- Provedeme kontrolu, zda se ovládání nachází na správné straně, v případě potřeby je možné ovládání prohodit, avšak po předchozím proškolení.
- V závislosti na hloubce a tvaru zasklívací lišty provedeme případné podložení žaluzie pomocí podložek.
- Žaluzii přišroubujeme k okennímu rámu pomocí dvou nebo čtyř vrtů, podle velikosti žaluzie u plastových oken pouze do zasklívací lišty, aby nedošlo k poškození okenního křídla.
- Seshora do spodní části zasklívací lišty vyvrtáme otvory pro napínací kolíky vodících silonů, které procházejí v bočních deskách, zde se provede jejich napnutí, přebytečné konce odstříháme a zbylé konce silonů zastrčíme do horního profilu žaluzie.
- Zakryjeme desky ozdobnými kryty.

Potřebujete poradit? Zavolejte nám!

Tel.: (+420) 608 354 888

www.labona.cz

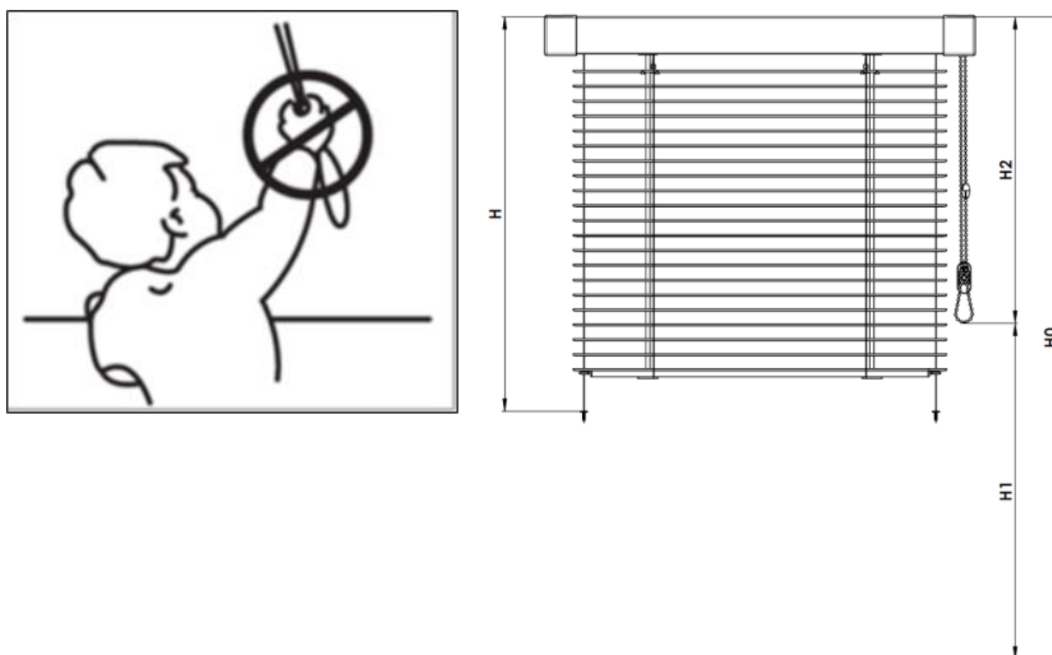
labona

- Provedeme připevnění přichytky řetízku, u plastových oken, opět jen do zasklívací lišty.
- Zkontrolujeme funkčnost žaluzie.

V případě, že tvar nebo velikost zasklívací lišty neumožňuje vrtat otvory pro napínací kolíky do zasklívací lišty shora, volíme možnost otvory pro kolíky vrtat do čela zasklívací lišty. V tomto případě dbáme na to, abychom nepoškodili vrtákem sklo. Je důležité určit správnou hloubku vrtání! O tomto způsobu montáže musí být zákazník informován předem a svůj souhlas stvrdit písemně v předávacím protokolu.

Pozor: v každém případě dbáme na to, aby byla zachována plná funkčnost žaluzie i okna.

Pozor!!! Podle normy EN 13120:2014 musí být žaluzie instalována v souladu s následujícími instrukcemi:



Potřebujete poradit? Zavolejte nám!

Tel.: (+420) 608 354 888

www.labona.cz

labona

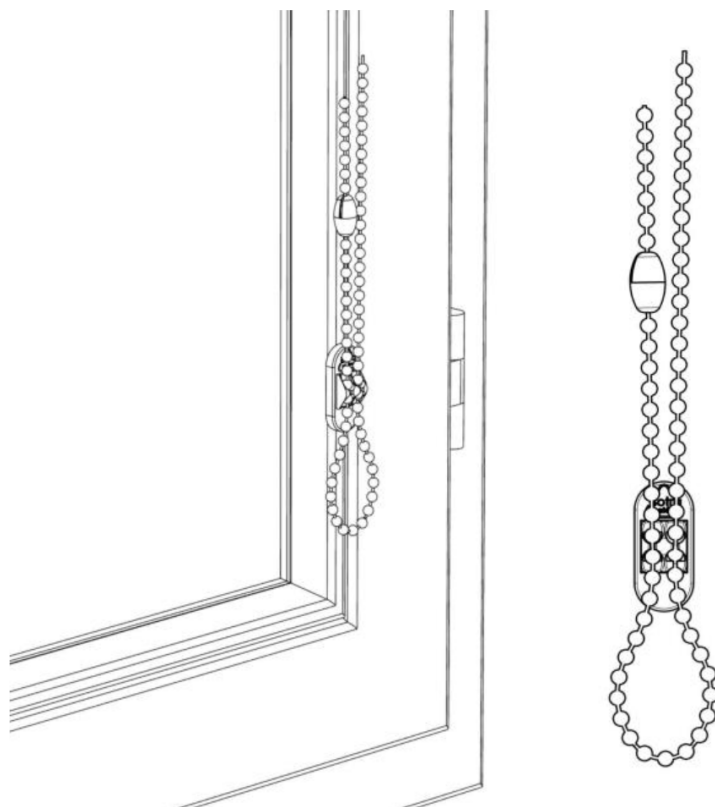
Případ použití rozpadající spojky

Délka tahacího lanka musí být omezena následujícím způsobem:

1) Pokud není specifikována montážní výška (H_0), bude délka řetízku (H_2) menší než nebo rovna $2/3$ výšky žaluzie (viz obrázek): $H_2 \leq 2/3 H$.

2) Pokud je montážní výška (H_0) zadána, bude vzdálenost od podlahy ke spodní části tahacího lanka (H_1) alespoň 0,6 m: $H_1 > 0,6$ m.

Nebezpečná smyčka je odstraněna v průběhu postupného působení zatížení 6kg nebo nejpozději do 5s po působení.



Na každý konec řetízku nasadit jednu polovinu spojky a následně spojku spojit.

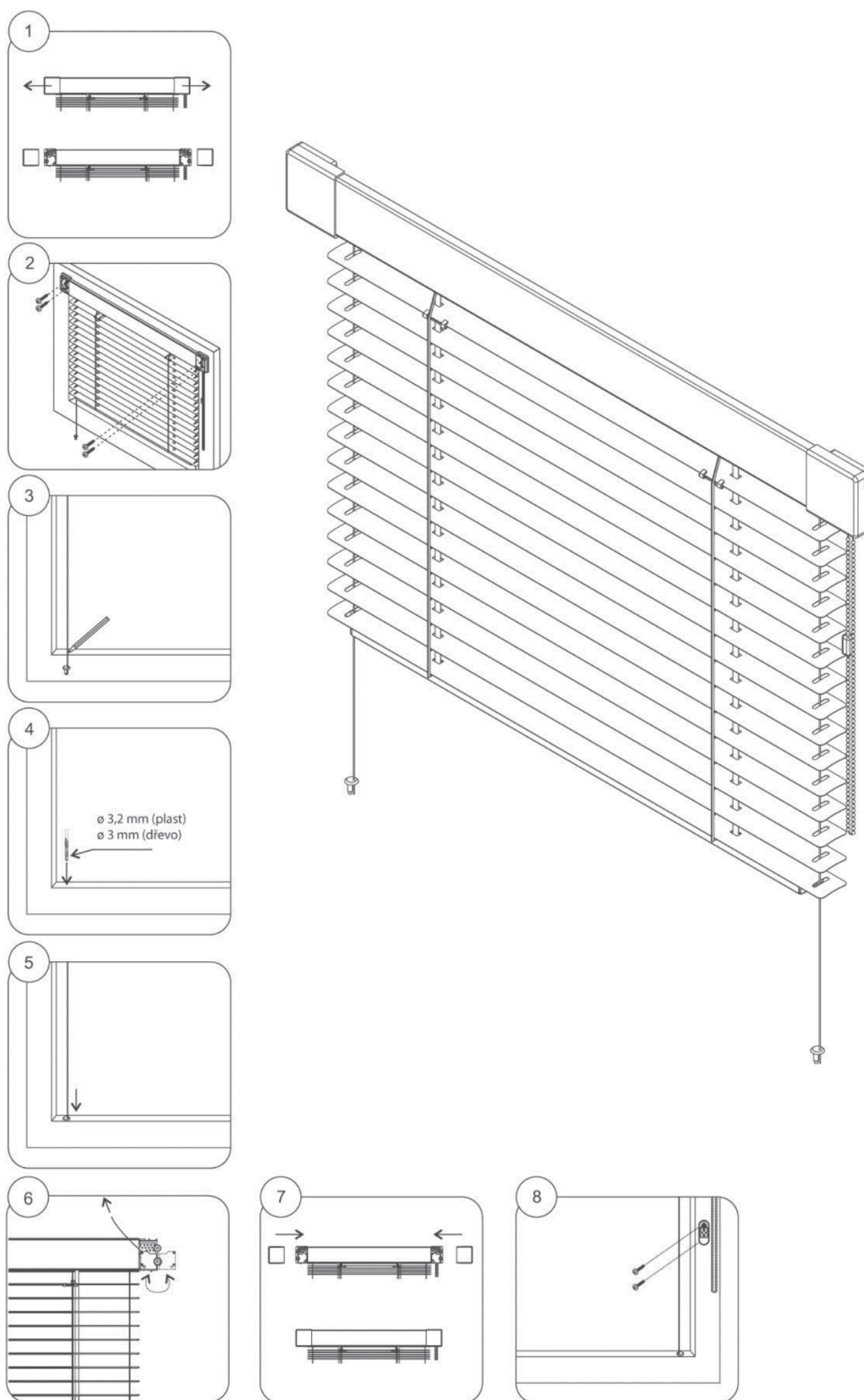
Pozor!!! Při montáži je nezbytně nutné žaluzii přiložit k oknu ještě vytaženou, označit polohu vrutů na okenní křídlo, namontovat žaluzii, a teprve poté ji můžeme spustit. Každou manipulaci se žaluzií před montáží (pokud je nezbytně nutná) provádíme pouze ve vodorovné poloze! Jiná manipulace je zakázaná a na takto poškozené žaluzie nebude uznána reklamace!

Potřebujete poradit? Zavolejte nám!

Tel.: (+420) 608 354 888

www.labona.cz

labona



Potřebujete poradit? Zavolejte nám!

Tel.: (+420) 608 354 888

www.labona.cz

labona