



Labona<sup>®</sup>

# Żaluzje zewnętrzne z PurBoxem

Instrukcja montażu



# Żaluzje zewnętrzne z PurBoxem

## Procedura montażu:

### Gotowość budynku odpowiednia do montażu skrzynek purenitowych:

- Okna w licu muru
- Okna wysunięte poza licem muru
- Jeśli na domu nie będzie zastosowane ocieplenie elewacji metodą lekką mokrą, konieczne jest, aby podczas konstrukcji stworzyć odpowiednią kieszeń w obszarze nadproża. Na podstawie dostarczenia dokumentacji projektowej można zalecić konkretne rozwiązania.



## Narzędzia wymagane do montażu:

- Taśma miernicza
- Poziomnica
- Ołówek
- Młotek
- Wiertarka elektryczna i wiertła
- Wiertarka akumulatorowa
- Uchwyt magnetyczny
- Bity PZ2, PH2, uchwyt magnetyczny do głowicy sześciokątnej 8 i 10
- Kołki o średnicy 10, wkręty 5x60 mm
- Śruba do purenitu 4 x 15mm
- Śruba do profilu montażowego 3 x 15mm

**Potrzebujesz porady? Zadzwoń do nas!**

Tel.: (+48) 22 483 53 80

[www.labona.pl](http://www.labona.pl)

labona

## Montaż standardowy:

System jest przygotowany w taki sposób, że profil montażowy (i izolacja do niego włożona) zakrywa 30 mm ramy okiennej z góry. Izolacyjnymi panelami bocznymi zakrywamy 30 mm obie strony. Na izolacyjne panele boczne nakłada się warstwę zbrojną a następnie czysty tynk.

### Procedura montażu:

- 1.** Przygotowanie: Skrzynki purenitowe i izolacyjne panele boczne są pakowane w folię termokurczliwą. Są one oznaczone numerem zgodnym z zamówieniem. Kątowniki montażowe i inne komponenty znajdują się w kartonowym opakowaniu. Po rozpakowaniu należy sprawdzić wymiary i z tylnej strony skrzynki zdjąć profil montażowy i przygotować miejsce pod montaż.
- 2.** Profil montażowy: Profil należy przyłożyć wyższą stroną (30mm) do ramy okna. Z każdej strony należy zostawić 15 mm. Następnie przywiercić profil do ramy okna.



**Potrzebujesz porady? Zadzwoń do nas!**

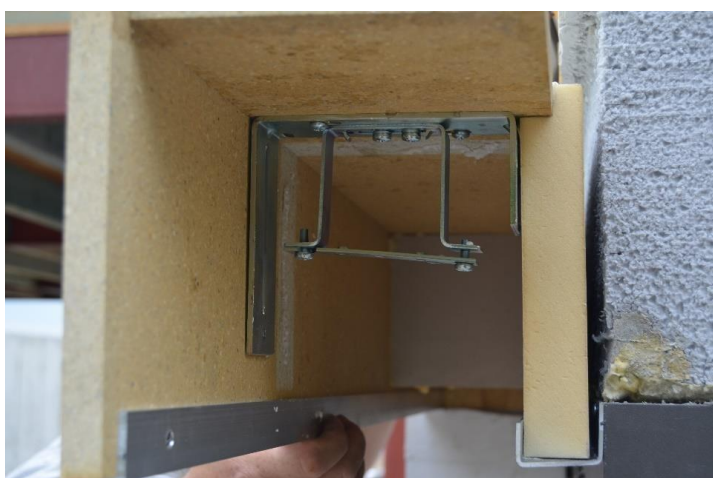
Tel.: (+48) 22 483 53 80

[www.labona.pl](http://www.labona.pl)

labona



3. Skrzynkę purenitową należy nałożyć na profil montażowy i wypoziomować.



**Potrzebujesz porady? Zadzwoń do nas!**

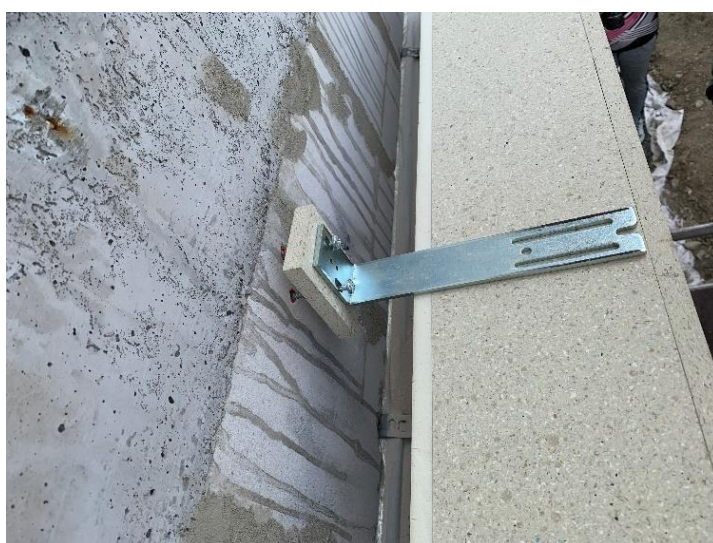
Tel.: (+48) 22 483 53 80

[www.labona.pl](http://www.labona.pl)





4. Skrzynkę należy przymocować za pomocą kątowników montażowych
- W pierwszym kroku należy przymocować kątowniki do ścian za pomocą kołków z wkrętem.



**Potrzebujesz porady? Zadzwoń do nas!**

Tel.: (+48) 22 483 53 80

[www.labona.pl](http://www.labona.pl)



**Potrzebujesz porady? Zadzwoń do nas!**  
Tel.: (+48) 22 483 53 80

[www.labona.pl](http://www.labona.pl)

labona





- Następnie należy wypoziomować skrzynkę
- Przykręcić kątowniki montażowe do skrzynki

**Potrzebujesz porady? Zadzwoń do nas!**

Tel.: (+48) 22 483 53 80

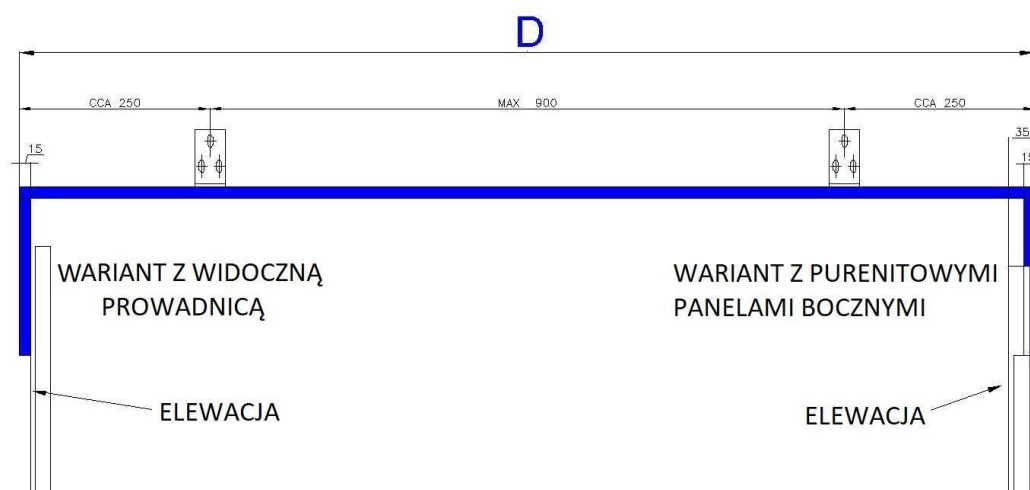
[www.labona.pl](http://www.labona.pl)

labona

- Pod kątowniki montażowe zalecamy umieścić podkładkę purenitową, która służy do wyeliminowania mostków termicznych.



- Kątowniki montażowe należy umieścić 250 mm od każdej krawędzi, a każdy następny kątownik równomiernie w odległości 500 – 600 mm od następnego.



**Potrzebujesz porady? Zadzwoń do nas!**

Tel.: (+48) 22 483 53 80

[www.labona.pl](http://www.labona.pl)



5. Za pomocą poziomnicy należy skontrolować wypoziomowanie skrzynki.



6. W ostatnim kroku montażu należy doprowadzić kabel zasilający do skrzynki.
- Wiertłem do drewna lub żelaza o średnicy 10 mm należy wywiercić otwór w miejscu w którym planujemy umieścić napęd elektryczny żaluzji zewnętrznej. Przez ten otwór należy przeciągnąć kabel do wewnątrz skrzynki.



**Zalecenie: Purenit należy przed położeniem elewacji impregnować !!!**

**Potrzebujesz porady? Zadzwoń do nas!**

Tel.: (+48) 22 483 53 80

[www.labona.pl](http://www.labona.pl)

**Nie usuwaj wewnętrznych wzmocnień ze skrzynki podczas montażu! Można je usunąć dopiero po zainstalowaniu skrzynki w elewacji podczas instalowania żaluzji zewnętrznych.**



**Potrzebujesz porady? Zadzwoń do nas!**

Tel.: (+48) 22 483 53 80

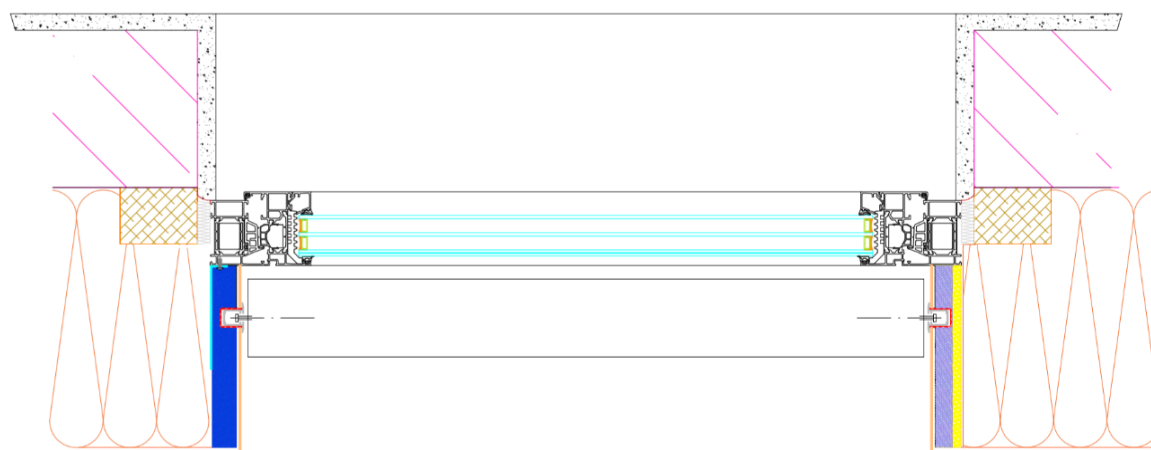
[www.labona.pl](http://www.labona.pl)

labona



# Montaż systemowe ościeże

- Ułatwia i przyspiesza montaż PurBoxów a jednocześnie tworzy izolację ościeży
- Przeznaczone są przede wszystkim do klejenia powierzchniowego do muru lub systemu izolacji kontaktowej.
- Systemowe ościeże są przeznaczone do montażu ze skrzynką purenitową i metalową.
- Systemowe ościeże wykonane są z utwardzonego polistyrenu o wysokich wymaganiach dotyczących obciążenia ciśnieniowego mają zagłębione rowki 25 x 23 mm na prowadnice żaluzji zewnętrznych.
- Ø Przewodność cieplna 0,034 W/mK
- Ø Maksymalna wysokość w jednym kawałku to 2400 mm
- Ø Maksymalna szerokość 600 mm



**Potrzebujesz porady? Zadzwoń do nas!**

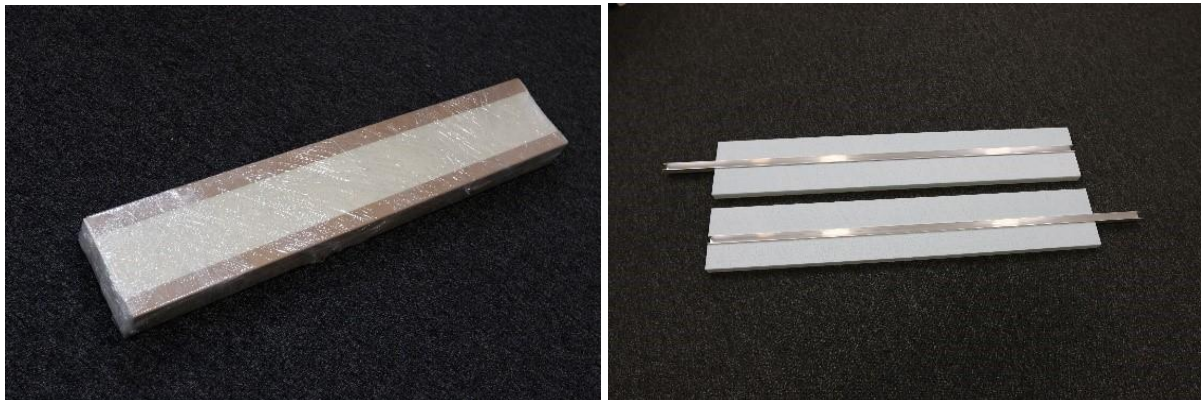
Tel.: (+48) 22 483 53 80

[www.labona.pl](http://www.labona.pl)

labona

## Montaż systemowych ościeży :

1. Ostění je dodáno zabalené ve smršťovací folii. Rozbalíme ho a připravíme na montáž.



2. Przed montażem ościeża należy dopasować system izolacji kontaktowej tak, aby był zlicowany z zewnętrzną krawędzią PurBoxu. Im bardziej płaskie podłoże, tym łatwiej jest skleić i wygładzić ościeże do ostatecznego kształtu.



**Potrzebujesz porady? Zadzwoń do nas!**

Tel.: (+48) 22 483 53 80

[www.labona.pl](http://www.labona.pl)

labona



- 3.** Ościeże należy przyklejać na piankę (szybkowiążąca pianka niskorozprężna) lub na kleju fasadowym flexi. Montaż na kleju flexi powinien odbywać się na kalenicy 4 x 4 mm. W przypadku montażu pianką należy nałożyć ją na ościeże w formie ramki. Należy zwrócić uwagę, aby ościeże pozostały w pionie (sprawdzić za pomocą poziomicy lub mierząc ten sam obszar pozostałej widocznej ramy okiennej).



- 4.** Zaleca się zabezpieczenie ościeża u góry za pomocą śruby wkręcanej przez prowadnice w boczną ścianę skrzyni. (rowki na prowadnice muszą być wstępnie nawiercone)



**Potrzebujesz porady? Zadzwoń do nas!**

Tel.: (+48) 22 483 53 80

[www.labona.pl](http://www.labona.pl)

labona

**Aby było możliwe zamontować zamówione żaluzje do skrzynek purenitowych należy przestrzegać 3 ważnych zasad:**

1. Warstwa zbrojna i czysty tynk nie mogą przekroczyć krawędzi prowadnic.



2. Panele boczne muszą być zamontowane w pozycji pionowej.



**Potrzebujesz porady? Zadzwoń do nas!**

Tel.: (+48) 22 483 53 80

[www.labona.pl](http://www.labona.pl)



- 3.** Ościeże muszą być równe i wzajemnie równoległe (nie mogą być skośne do lica ściany). Należy to skontrolować po montażu paneli bocznych a następnie w czasie montażu ocieplenia! Pomiaru należy dokonać co najmniej w dwóch miejscach.



Nieprzestrzeganie tych zasad może spowodować, że zamówione żaluzje nie będą pasowały do skrzynek.

**Potrzebujesz porady? Zadzwoń do nas!**

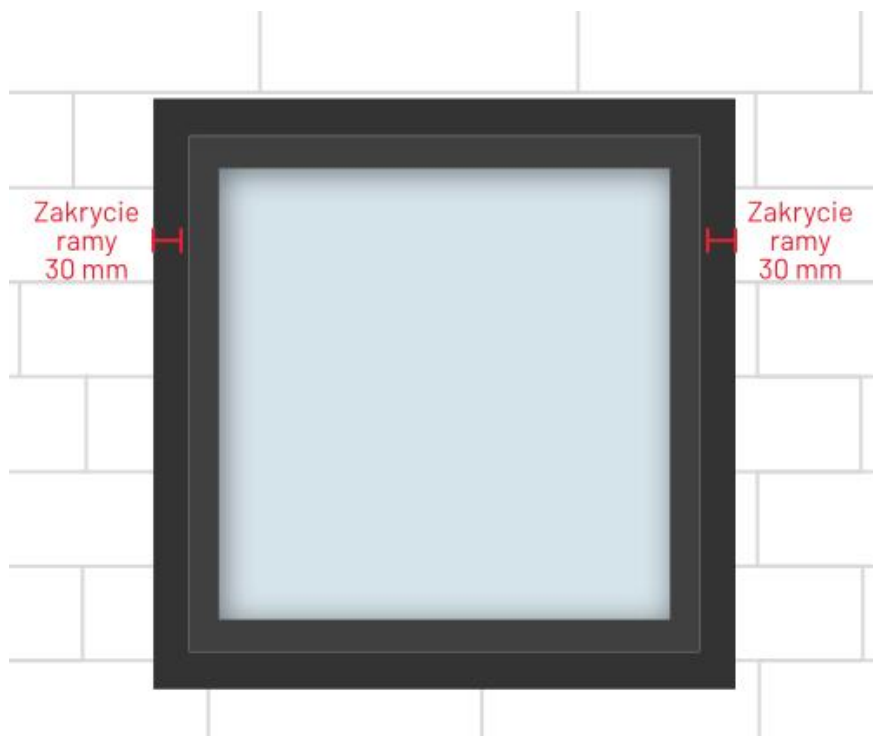
Tel.: (+48) 22 483 53 80

[www.labona.pl](http://www.labona.pl)

labona

## Zasady dotyczące widocznych prowadnic:

1. Warstwa ocieplenia musi zachodzić 30 mm na ramę okna z każdej strony.



2. Ościeże muszą być proste i prostopadłe - wymiar na krawędzi prowadnicy i przy oknie musi się mieścić w tolerancji 3 mm.



3. Zmierzony wymiar między ościeżami w górnej i w dolnej części okna musi być taki sam.

**Potrzebujesz porady? Zadzwoń do nas!**

Tel.: (+48) 22 483 53 80

[www.labona.pl](http://www.labona.pl)

labona



## Montaż żaluzji do skrzynek purenitowych:

**Potrzebujesz porady? Zadzwoń do nas!**

Tel.: (+48) 22 483 53 80

[www.labona.pl](http://www.labona.pl)



1. Zaznaczyć rozmieszczenie uchwytów żaluzji w taki sposób, aby nie kolidowała z drabinką taśmową żaluzji (minimalna odległość od łożyska to 100 mm). Zamontować uchwyty żaluzji. Montaż jest wykonywany za pomocą wkrętów do purenitów 4x15 mm.



2. Żaluzje wsunąć do zacisków w uchwytach i zablokować.
3. Podłączyć według rodzaju napędu:

#### NAPĘD STEROWANY PRZEŁĄCZNIKIEM

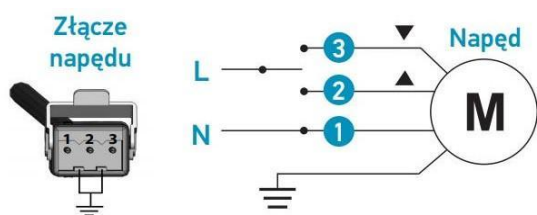
Napęd żaluzji musi być podłączony od zewnątrz. Wewnątrz budynku należy zainstalować przełącznik (naścienny lub podtynkowy). Napęd będzie umieszczony pośrodku żaluzji, z kablem o długości 0,5 m.

Schemat podłączenia napędu z przełącznikiem:

**Potrzebujesz porady? Zadzwoń do nas!**

Tel.: (+48) 22 483 53 80

[www.labona.pl](http://www.labona.pl)

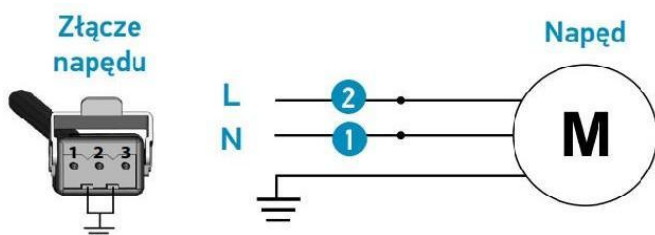


Faza (L)	3	Dół	Brązowy
	2	Góra	Czarny
Neutralny (N)	1		Niebieski
Uziemienie (⏚)			Zielono-żółty

#### NAPĘD IO STEROWANY PILOTEM

Napęd z odbiornikiem nie wymagającym instalowania przełącznika ściennego. Napęd musi być podłączony do prądu z zewnątrz. Żaluzje są sterowane pilotem. Napęd będzie umieszczony pośrodku żaluzji z przewodem o długości 0,5 m.

Schemat podłączenia napędu iO z pilotem:



Faza (L)	2	Czarny
Zero (N)	1	Niebieski
Ochrona (⏚)		Zielono-żółty

- Zamontować prowadnice. Prowadnice do skrzynki podtynkowej są podzielone. Krótszą część należy montować na górę. Żaluzję należy opuścić ok. 20 cm pod krawędź skrzynki. Uchwyty lameli wsunąć do prowadnicy, prowadnicę wsadzić do skrzynki. Następnie przymocować prowadnicę za pomocą śruby z łbem płaskim.
- Sprawdź działanie żaluzji, ewentualnie nastaw pozycje krańcowe (patrz instrukcja napędu).

## Warunki instalacji:

**Potrzebujesz porady? Zadzwoń do nas!**

Tel.: (+48) 22 483 53 80

[www.labona.pl](http://www.labona.pl)

- Skrzynki purenitowe produkujemy z tolerancją +/- 3mm
- Cały system skrzynek purenitowych należy zaprawić do ocieplenia najpóźniej do 30 dni od montażu.
- Rozpórki ze styropianu należy pozostawić w skrzynce, aż do całkowitego zaprawienia do ocieplenia. Należy je wyjąć aż przy montażu żaluzji zewnętrznych.
- Przed zaprawieniem skrzynek do elewacji konieczne jest pomalowanie przedniej strony skrzynki z penetracją dla powierzchni niechłonnych lub zapewnienie jej mostka kontaktowego.
- Nie można reklamować produktu w przypadku niespełnienia powyższych warunków.

**Potrzebujesz porady? Zadzwoń do nas!**

Tel.: (+48) 22 483 53 80

[www.labona.pl](http://www.labona.pl)

labona